



→ DE PRODUCTOS

P Producimos en nuestra propia granja, *trabajando de acuerdo con las energías que crean y mantienen la vida, y buscando la correcta relación entre el hombre y la tierra.*

Seguimos ciertos principios para *asegurar la salud de la tierra y de las plantas; y procurar una nutrición sana para los animales y el ser humano,* implementando métodos específicos de abono: nuestros preparados.

Entendemos a la agricultura como un sistema, y trabajamos para que éste sea menos dependiente de factores externos como recursos y servicios.

Cuidamos la capacitación de nuestros colaboradores y su familia, buscando un equilibrio sostenible con los recursos naturales.

Estas son las bases de la agricultura biodinámica.

Elaboramos lácteos derivados de leche de vacas jersey, sin aditivos y sin conservantes. La raza de nuestras vacas hace que nuestros productos tengan más cuerpo, ¡y su calidad sea inmejorable! Nuestros productos no están homogeneizados, conservando así su vitalidad en todo el proceso de producción.

Esto también se refleja en las características de nuestros productos: la textura, el cuerpo y el sabor varían un poco a través del año, acompañando los ritmos de la naturaleza y otorgando experiencias únicas al disfrutarlos.



01

leCHE

Y DERIVADOS



LECHE ENTERA

presentación: botella de vidrio RETORNABLE**cont. neto:** botellas de 500 mL y 1 L**ingredientes:** leche entera**vida útil:** 06 días de la elaboración**RNPA:** 02-720861 ; **EAN:** 7798328480453 | 7798328480019

info nutricional (porción: 200 g - 1 vaso): valor energético 122 kcal=510 kJ (6%VD*); carbohidratos 9,4 g (3%VD*); proteínas 7,6 (10%VD*); grasas totales 6,0 g (11%VD*); grasas saturadas 3,1 g (14%VD*); grasas trans 0,44 g (-); fibra alimentaria 0 (0%VD*); sodio 118 mg (5%VD*); calcio 220 mg (22%VD*).



CREMA CULTIVADA

presentación: frascos de vidrio**cont. neto:** frascos de 350 mL**ingredientes:** crema de leche, cultivos lácticos**vida útil:** 30 días de la elaboración**RNPA:** EX-2023-51137031- -GDEBA-DIYPAMDAGP**EAN:** 7798328480514

info nutricional (porción: 15 mL - 1 ½ cucharada de sopa): valor energético 43 kcal=182 kJ (2%VD*); carbohidratos 0,5 g (0%VD*); proteínas 0,3 (0%VD*); grasas totales 4,5 g (8%VD*); grasas saturadas 2,9 g (13%VD*); grasas trans 0 (-); fibra alimentaria 0 (0%VD*); sodio 6,5 mg (0%VD*).



MANTECA

presentación: fracciones**cont. neto:** fracciones de 250 g y 1 kg**ingredientes:** crema de leche, fermento láctico**vida útil:** 30 días de la elaboración**RNPA:** EX-2023-51132905- -GDEBA-DIYPAMDAGP**EAN:** 7798328480446 | 7798328480095

info nutricional (porción: 10g - 1 cucharada de sopa): valor energético 74 kcal=310 kJ (4%VD*); carbohidratos 0 (0%VD*); proteínas 0 (0%VD*); grasas totales 8,2 g (15%VD*); grasas saturadas 4,4 g (20%VD*); grasas trans 0,3 g (-); fibra alimentaria 0 (0%VD*); sodio 0 (0%VD*).



RICOTA

presentación: fracciones - AV**cont. neto:** fracciones de 500 g**ingredientes:** suero de leche, leche, cloruro de calcio, ácido cítrico**vida útil:** 30 días de la elaboración**RNPA:** EX-2023-51147305- -GDEBA-DIYPAMDAGP**EAN:** 7798328480538

Info nutricional (porción: 30g - 2 cucharadas de sopa): valor energético 63 kcal=264 kJ (3%VD*); carbohidratos 1,2 g (0%VD*); proteínas 3,0 (4%VD*); grasas totales 5,1 g (9%VD*); grasas saturadas 3,0 g (14%VD*); grasas trans 0 (-); fibra alimentaria 0 (0%VD*); sodio 39 mg (2%VD*).



DULCE DE LECHE

presentación: frascos de vidrio**cont. neto:** frascos de 450 g**ingredientes:** leche, azúcar orgánico, bicarbonato de sodio**vida útil:** 60 días de la elaboración**EAN:** 7798328480569

info nutricional (porción: 20 g - 1 cucharada de sopa): valor energético 62 kcal=259 kJ (3%VD*); carbohidratos 11 g (4%VD*) de los cuales: azúcares totales 11 g (-), azúcares añadidos 9,3 g (-); proteínas 1,2 g (2%VD*); grasas totales 1,5 g (3%VD*); grasas saturadas 1,0 g (5%VD*); grasas trans 0 (-); fibra alimentaria 0 (0%VD*); sodio 23 mg (1%VD*).

02 YOGURES

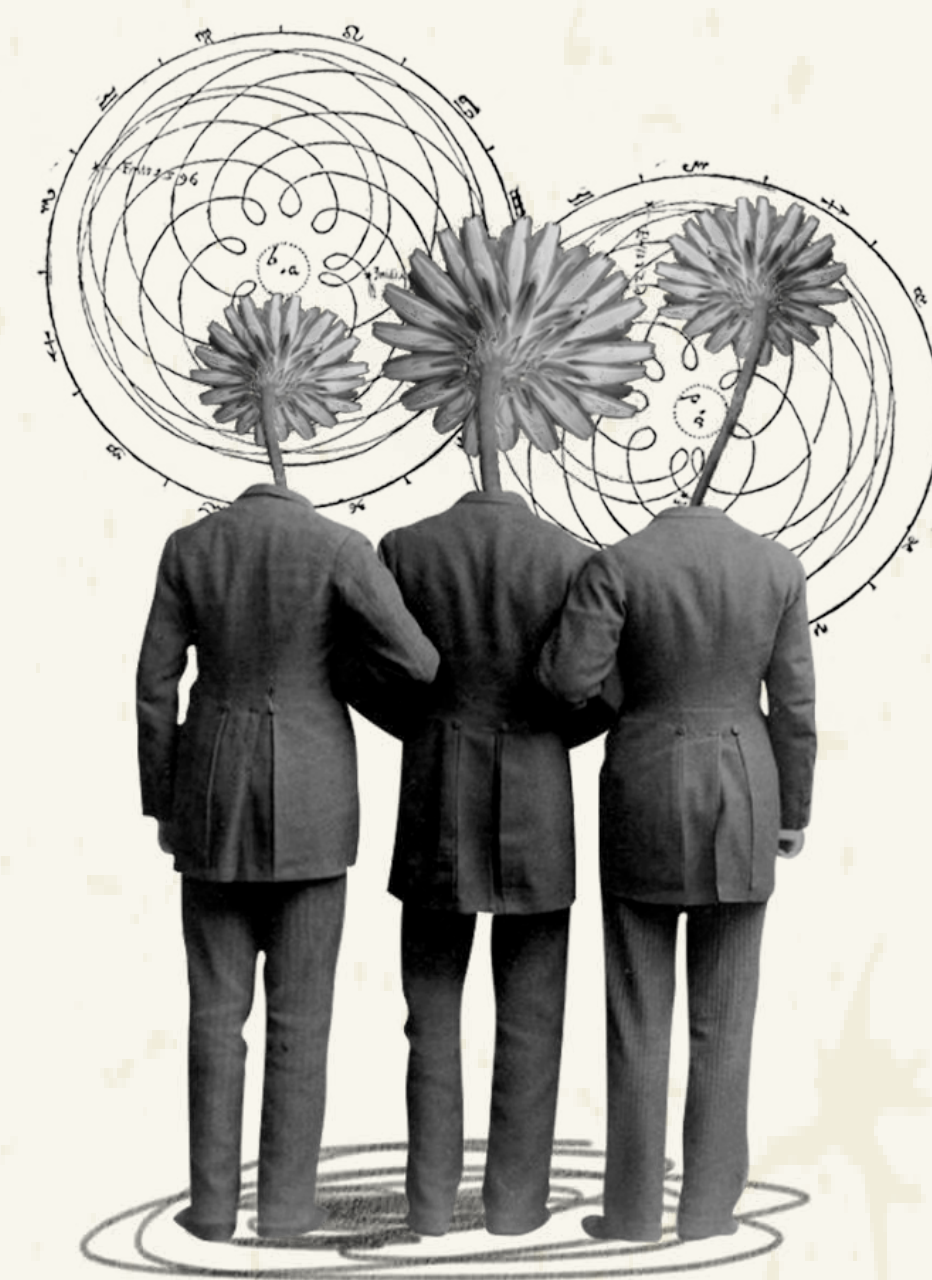
NATURALES



YOGUR NATURAL ENTERO

presentación: botella de vidrio RETORNABLE**cont. neto:** botellas de 500 g y 1 kg**ingredientes:** leche entera, cultivos lácticos**vida útil:** 30 días de la elaboración**RNPA:** 02-720861**EAN:** 7798328480323 | 7798328480019

info nutricional (porción: 200 g - 1 vaso): valor energético 122 kcal=510 kJ (6%VD*); carbohidratos 9,4 g (3%VD*); proteínas 7,6 (10%VD*); grasas totales 6,0 g (11%VD*); grasas saturadas 3,1 g (14%VD*); grasas trans 0,44 g (-); fibra alimentaria 0 (0%VD*); sodio 118 mg (5%VD*); calcio 220 mg (20%VD*).



YOGUR NATURAL DESCREMADO

presentación: botella de vidrio RETORNABLE**cont. neto:** botellas de 500 g y 1 kg**ingredientes:** leche descremada, cultivos lácticos**vida útil:** 30 días de la elaboración**RNPA:** 02-721891**EAN:** 7798328480347 | 7798328480040

info nutricional (porción: 200 g - 1 vaso): valor energético 70 kcal=293 kJ (4%VD*); carbohidratos 9,0 g (3%VD*); proteínas 6,6 (9%VD*); grasas totales 0,80 g (1%VD*); grasas saturadas 0,40 g (2%VD*); grasas trans 0 (-); fibra alimentaria 0 (0%VD*); sodio 65 mg (3%VD*); calcio 200 mg (20%VD*).



YOGUR NATURAL ENTERO ENDULZADO

presentación: botella de vidrio RETORNABLE**cont. neto:** botellas de 1 kg**ingredientes:** leche, azúcar orgánico, cultivos lácticos**vida útil:** 30 días de la elaboración**RNPA:** EX-2023-03132528- -GDEBA-DIYPAMDAGP**EAN:** 7798328480422

info nutricional (porción: 200 g - 1 vaso): valor energético 70 kcal=293 kJ (4%VD*); carbohidratos 9,0 g (3%VD*); proteínas 6,6 (9%VD*); grasas totales 0,80 g (1%VD*); grasas saturadas 0,40 g (2%VD*); grasas trans 0 (-); fibra alimentaria 0 (0%VD*); sodio 65 mg (3%VD*); calcio 200 mg (20%VD*).



YOGUR NATURAL GRIEGO

presentación: frascos de vidrio**cont. neto:** frascos de 350 g**ingredientes:** leche entera, cultivos lácticos**vida útil:** 30 días de la elaboración**RNPA Trámite N°:** 00044020**EAN:** 7798328480552

info nutricional (porción: 200 g - 1 vaso): valor energético 190 kcal=795 kJ (10%VD*); carbohidratos 9 g (3%VD*); proteínas 16 (21%VD*); grasas totales 10 g (18%VD*); grasas saturadas 5,4 g (25%VD*); grasas trans 0,40 g (-); fibra alimentaria 0 (0%VD*); sodio 36 mg (2%VD*); calcio 200 mg (20%VD*).



03 YOGURES

ENTEROS



YOGUR ENTERO VAINILLA

presentación: botella de vidrio RETORNABLE**cont. neto:** botellas de 500 g y 1 kg**ingredientes:** leche, azúcar orgánico, extracto natural de vainilla, cultivos lácticos**vida útil:** 30 días de la elaboración**RNPA:** 02-724129 - **EAN:** 7798328480316 | 7798328480064

Info nutricional (porción: 200g - 1 vaso): valor energético 206 kcal=862 kJ (10%VD*); carbohidratos 31 g (10%VD*); proteínas 7,0 (9%VD*); grasas totales 6,0 g (11%VD*); grasas saturadas 3,1 g (14%VD*); grasas trans 0,44 g (-); fibra alimentaria 0 (0%VD*); sodio 60 mg (3%VD*); calcio 180 mg (3%VD*).



YOGUR ENTERO DURAZNO

presentación: botella de vidrio RETORNABLE**cont. neto:** botellas de 500 g y 1 kg**ingredientes:** leche, confitura de durazno, azúcar orgánico, cultivos lácticos**vida útil:** 28 días de la elaboración**RNPA:** 02-723949 - **EAN:** 7798328480378 | 7798328480248

Info nutricional (porción: 200g - 1 vaso): valor energético 232 kcal=971 kJ (12%VD*); carbohidratos 38 g (13%VD*); proteínas 6,5 (9%VD*); grasas totales 6,0 g (11%VD*); grasas saturadas 3,1 g (14%VD*); grasas trans 0,44 g (-); fibra alimentaria 0,8 (3%VD*); sodio 55 mg (2%VD*); calcio 167 mg (17%VD*).



YOGUR ENTERO FRUTILLA

presentación: botella de vidrio RETORNABLE**cont. neto:** botellas de 500 g y 1 kg**ingredientes:** leche, confitura de frutilla, azúcar orgánico, cultivos lácticos**vida útil:** 28 días de la elaboración**RNPA:** EX-2023-03132550- -GDEBA-DIYPAMDAGP**EAN:** 7798328480361 | 7798328480071

Info nutricional (porción: 200g - 1 vaso): valor energético 232 kcal=971 kJ (12%VD*); carbohidratos 38 g (13%VD*); proteínas 6,5 (9%VD*); grasas totales 6,0 g (11%VD*); grasas saturadas 3,1 g (14%VD*); grasas trans 0,44 g (-); fibra alimentaria 0,8 (3%VD*); sodio 55 mg (2%VD*); calcio 167 mg (17%VD*).



YOGUR ENTERO MORA

presentación: botella de vidrio RETORNABLE**cont. neto:** botellas de 500 g y 1 kg**ingredientes:** leche, confitura orgánica de mora, azúcar orgánico, cultivos lácticos**vida útil:** 28 días de la elaboración**RNPA:** 02-720859 - **EAN:** 7798328480330 | 7798328480088

Info nutricional (porción: 200g - 1 vaso): valor energético 232 kcal=971 kJ (12%VD*); carbohidratos 38 g (13%VD*); proteínas 6,5 (9%VD*); grasas totales 6,0 g (11%VD*); grasas saturadas 3,1 g (14%VD*); grasas trans 0,44 g (-); fibra alimentaria 0,8 (3%VD*); sodio 55 mg (2%VD*); calcio 167 mg (17%VD*).



YOGUR ENTERO SAUCO Y ARÁNDANOS

presentación: botella de vidrio RETORNABLE**cont. neto:** botellas de 500 g y 1 kg**ingredientes:** leche, mermelada de sauco y arándano, azúcar orgánico, cultivos lácticos**vida útil:** 28 días de la elaboración**RNPA:** EX-2024-29708010- -GDEBA-DIYPAMDAGP**EAN:** 7798328480477 | 7798328480460

Info nutricional (porción: 200g - 1 vaso): valor energético 232 kcal=971 kJ (12%VD*); carbohidratos 38 g (13%VD*); proteínas 6,5 (9%VD*); grasas totales 6,0 g (11%VD*); grasas saturadas 3,1 g (14%VD*); grasas trans 0,44 g (-); fibra alimentaria 0,8 (3%VD*); sodio 55 mg (2%VD*); calcio 167 mg (17%VD*).

04 YOGURES

DESCREMADOS



YOGUR DESCREMADO FRUTOS DEL BOSQUE

presentación: botella de vidrio RETORNABLE**cont. neto:** botellas de 500 g y 1 kg**ingredientes:** leche descremada, confitura orgánica de frutilla, mora, frambuesa, cassis y grosella, azúcar orgánico, cultivos lácticos**vida útil:** 28 días de la elaboración**RNPA:** 02-721889 - **EAN:** 7798328480309 | 7798328480057

Info nutricional (porción: 200g - 1 vaso): valor energético 168 kcal=703 kJ (8%VD*); carbohidratos 35 g (12%VD*); proteínas 5,5 (7%VD*); grasas totales 0,7 g (1%VD*); grasas saturadas 0,3 g (1%VD*); grasas trans 0 (-); fibra alimentaria 0,53 (2%VD*); sodio 54 mg (2%VD*); calcio 167 mg (17%VD*).



YOGUR DESCREMADO MANGO Y MARACUYÁ

presentación: botella de vidrio RETORNABLE**cont. neto:** botellas de 500 g y 1 kg**ingredientes:** leche descremada, confitura de mango y maracuyá, azúcar orgánico, cultivos lácticos**vida útil:** 28 días de la elaboración**RNPA:** 02-723948 - **EAN:** 7798328480354 | 7798328480255

Info nutricional (porción: 200g - 1 vaso): valor energético 168 kcal=703 kJ (8%VD*); carbohidratos 35 g (12%VD*); proteínas 5,5 (7%VD*); grasas totales 0,7 g (1%VD*); grasas saturadas 0,3 g (1%VD*); grasas trans 0 (-); fibra alimentaria 0,53 (2%VD*); sodio 54 mg (2%VD*); calcio 167 mg (17%VD*).



YOGUR DESCREMADO SAUCO Y ARÁNDANO

presentación: botella de vidrio RETORNABLE**cont. neto:** botellas de 500 g y 1 kg**ingredientes:** leche descremada, mermelada de sauco y arándano, azúcar orgánico, cultivos lácticos**vida útil:** 28 días de la elaboración**RNPA:** EX-2024-29708010- -GDEBA-DIYPAMDAGP**EAN:** 7798328480484 | 7798328480491

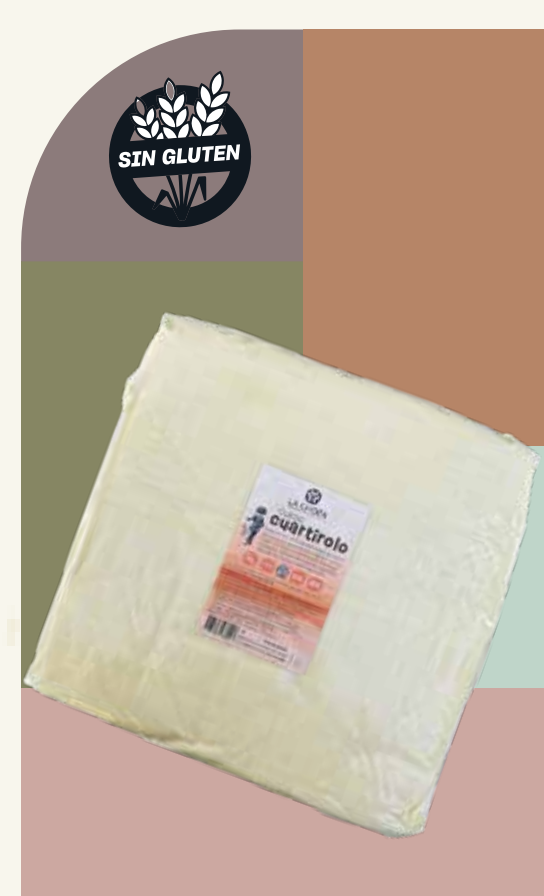
Info nutricional (porción: 200g - 1 vaso): valor energético 153 kcal=640 kJ (8%VD*); carbohidratos 31 g (10%VD*); proteínas 5,6 (7%VD*); grasas totales 0,68 g (1%VD*); grasas saturadas 0,34 g (2%VD*); grasas trans 0 (-); fibra alimentaria 0,60 (2%VD*); sodio 55 mg (2%VD*); calcio 169 mg (17%VD*).



05 QUESOS

**QUESO CREMA****presentación:** frascos de vidrio**cont. neto:** frascos de **350 g****ingredientes:** crema de leche, cultivos lácticos, cuajo natural.**vida útil:** 30 días de la elaboración**RNPA:** 02-731916 - **EAN:** 7798328480439

Info nutricional (porción: 50 g - 2 cucharadas de sopa): valor energético 102 kcal=427 kJ (5%VD*); carbohidratos 1,8 g (1%VD*); proteínas 4,5 (6%VD*); grasas totales 8,5 g (15%VD*); grasas saturadas 4,5 g (20%VD*); grasas trans 0,45 g (-); fibra alimentaria 0 (0%VD*); sodio 14 mg (1%VD*).

**QUESO CUARTIROLO****presentación:** fracciones y horma - AV**cont. neto:** venta al peso**ingredientes:** leche, cultivo de bacterias lácticas, sal, cuajo natural, cloruro de calcio**vida útil:** 21 días de la elaboración**RNPA:** 02-737189 - **EAN:** 7798328480118

Info nutricional (porción: 30g - 1 rebanada): valor energético 83 kcal=347 kJ (4%VD*); carbohidratos 0,9 g (0%VD*); proteínas 5,0 (7%VD*); grasas totales 6,6 g (12%VD*); grasas saturadas 3,9 g (18%VD*); grasas trans 0 (-); fibra alimentaria 0 (0%VD*); sodio 149 mg (6%VD*).

**QUESO FYNBO****presentación:** fracciones y horma - AV**cont. neto:** venta al peso**ingredientes:** leche, cultivo de bacterias lácticas, cuajo natural, cloruro de calcio, sal**vida útil:** 30 días de la elaboración**RNPA:** EX-2024-29703544- -GDEBA-DIYPAMDAGP
EAN: 7798328480101

Info nutricional (porción: 30g - 1 rebanada): valor energético 105 kcal=439 kJ (5%VD*); carbohidratos 0,5 g (0%VD*); proteínas 7,0 (9%VD*); grasas totales 8,6 g (16%VD*); grasas saturadas 4,4 g (20%VD*); grasas trans 0 (-); fibra alimentaria 0 (0%VD*); sodio 185 mg (8%VD*).

**QUESO SARDO****presentación:** fracciones y horma - AV**cont. neto:** venta al peso**ingredientes:** leche, cultivo de bacterias lácticas, cuajo natural, cloruro de calcio, sal**vida útil:** 45 días de la elaboración**RNPA:** EX-2023-30994444- -GDEBA-DIYPAMDAGP
EAN: 7798328480521

Info nutricional (porción: 30g - 1 rebanada): valor energético 118 kcal=494 kJ (6%VD*); carbohidratos 0,2 g (0%VD*); proteínas 7,9 (11%VD*); grasas totales 9,5 g (17%VD*); grasas saturadas 5,8 g (26%VD*); grasas trans 0 (-); fibra alimentaria 0 (0%VD*); sodio 260 mg (11%VD*).

**QUESO REGGIANITO****presentación:** fracciones y horma - AV**cont. neto:** venta al peso**ingredientes:** leche, cultivo de bacterias lácticas, cuajo natural, cloruro de calcio, sal**vida útil:** 45 días de la elaboración**RNPA:** EX-2024-29711281- -GDEBA-DIYPAMDAGP
EAN: 7798328480545

Info nutricional (porción: 30g - 1 rebanada): valor energético 118 kcal=494 kJ (6%VD*); carbohidratos 0,2 g (0%VD*); proteínas 7,9 (11%VD*); grasas totales 9,5 g (17%VD*); grasas saturadas 5,8 g (26%VD*); grasas trans 0 (-); fibra alimentaria 0 (0%VD*); sodio 260 mg (11%VD*).



06 HUERTA

BIODINÁMICA

Producimos *frutas, verduras y aromáticas de estación, en consonancia con los ritmos cósmicos* para la siembra, plantación, cultivo, cosecha, almacenamiento y elaboración de estos productos.

¿Por qué son diferentes?



Porque trabajamos la tierra de manera que siempre esté sana, equilibrada y sensibilizada hacia el cosmos.

Por eso nuestra huerta está impregnada con las fuerzas y sustancias materiales necesarias para que nuestros productos sean un verdadero alimento lleno de vitalidad.

07 MIEL

MULTIFLORAL

Las colmenas de nuestro campo reciben -así como todo lo demás- el tratamiento biodinámico correspondiente, **cuidando y respetando a las abejas, un animal tan importante dentro de cualquier establecimiento biodinámico.**

De ellas obtenemos nuestra miel multifloral, empapada en las plantas nativas de nuestra región.

